

Vizitați site-ul SOLVIT

**[ec.europa.eu/solvit](http://ec.europa.eu/solvit)**

pentru coordonatele de contact ale centrului SOLVIT din țara dumneavoastră și pentru formularul electronic de reclamație.

Diferite servicii vă pot asista în exercitarea liberei circulații în cadrul UE:

**Europe Direct – [ec.europa.eu/europedirect](http://ec.europa.eu/europedirect)**

Oferă informații generale despre UE – puteți apela de oriunde din interiorul UE:  
00 800 6 7 8 9 10 11

**Europa ta – [ec.europa.eu/youreurope](http://ec.europa.eu/youreurope)**

Oferă informații practice despre drepturile și oportunitățile din cadrul UE.

**Serviciul de orientare pentru cetățeni – [ec.europa.eu/citizensrights](http://ec.europa.eu/citizensrights)**

Asistență juridică personalizată pentru cetățeni.

**Euro Info Centres – [ec.europa.eu/enterprise/networks/eic/eic.html](http://ec.europa.eu/enterprise/networks/eic/eic.html)**

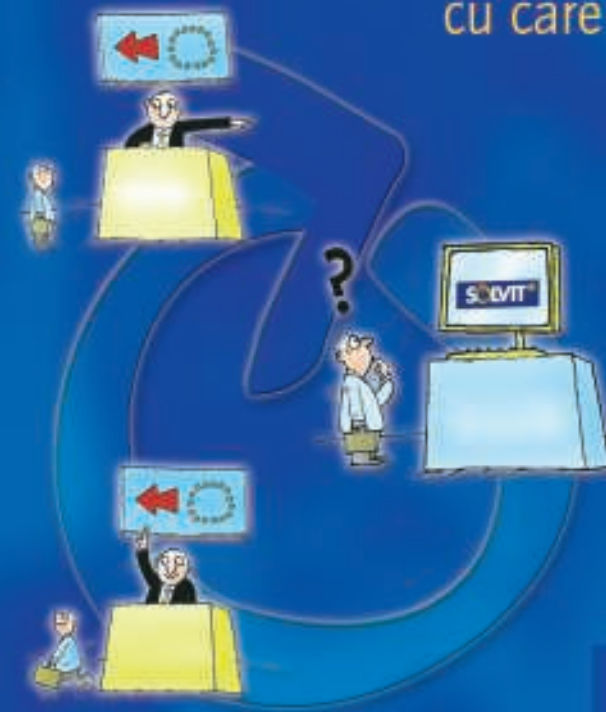
Servicii personalizate de consiliere pentru întreprinderi.



# Soluții eficiente la problemele

cu care vă puteți confrunta

în Europa



**SOLVIT**★

[ec.europa.eu/solvit](http://ec.europa.eu/solvit)

KM-76-06-296-RO-D

## CE ESTE SOLVIT?

Dreptul de rezidență, de studii, de muncă și de a desfășura activități economice în orice stat membru al Uniunii Europene sunt drepturi fundamentale prevăzute de legislația UE. Întreprinderile au, la rândul lor, dreptul de a se stabili, de a presta servicii și de a-și desfășura activitatea oriunde în Uniunea Europeană. Cu toate acestea, se poate întâmpla uneori ca valorificarea acestor drepturi să fie dificilă datorită lipsei de informații, interpretărilor divergente date de administrațiile naționale legislației UE, unor erori sau neînțelegeri. În plus, atunci când un cetățean sau o întreprindere trebuie să se adreseze administrației dintr-o altă țară, într-o limbă diferită de a sa și cu practici administrative diferite, pot apărea obstacole suplimentare.

Pentru a depăși aceste dificultăți, UE a creat rețeaua SOLVIT.

SOLVIT este un serviciu ușor de utilizat, gratuit, conceput pentru a ajuta cetățenii și întreprinderile din UE să găsească soluții rapide și pragmatice la problemele legate de Piața Internă cu care aceștia se confruntă.



SOLVIT este alcătuit dintr-o rețea de 30 de centre care cooperează în vederea rezolvării problemelor apărute în urma aplicării incorecte a legislației UE de către administrațiile naționale. Există un centru SOLVIT în toate țările UE, precum și în Islanda, Liechtenstein și Norvegia.

SOLVIT a fost creat în iulie 2002 și de atunci un număr tot mai mare de persoane fizice și juridice apelează la acest serviciu. SOLVIT a reușit să soluționeze 78% din problemele lor.

## SOLVIT VĂ POATE AJUTA

- În problemele cu caracter transfrontalier
- Cauzate de aplicarea necorespunzătoare a legislației UE
- În care sunt implicate autorități publice la nivel național, regional sau local.

## POVEȘTI DE SUCCES

### Slovacia acceptă un certificat de conformitate eliberat în Cehia

O companie cehă exporta materiale de construcție în Slovacia. Materialele fuseseră testate în Republica Cehă și fusese obținut certificatul de conformitate necesar. Cu toate acestea, Inspectoratul de Comerț din Slovacia a informat întreprinderea că produsele lor trebuie supuse unui nou test în Slovacia și trebuie să poarte marcajul de conformitate slovacă. În astfel de cazuri, se aplică, totuși, conform normelor comunitare, principiul recunoașterii reciproce. Datorită SOLVIT, Slovacia a recunoscut marcajul de conformitate ceh. Caz soluționat în 8 săptămâni.



### Un stilist britanic poate să-și deschidă un salon de coafură în Germania



Un stilist britanic cu experiență nu a putut să-și deschidă un salon de coafură în Germania. Autoritățile germane i-au respins cererea de autorizare motivând că certificatul său de experiență nu era eliberat de autoritatea competentă din Regatul Unit al Marii Britanii. Centrul SOLVIT din Germania a intervenit cu argumentul că, în conformitate cu normele UE, certificatul respectiv trebuie acceptat. Autorizația a fost apoi eliberată într-o săptămână.

## MĂRTURII

„Mulțumesc pentru sprijinul acordat și pentru intervalul de timp extrem de scurt în care ați soluționat problema. Am primit nu numai confirmarea faptului că produsul nostru a fost comercializat în mod corect în trecut, ci și asigurarea că îl putem comercializa în continuare. Sunt extrem de impresionat de rezultatele și dinamismul organizației dumneavoastră...” (un importator francez).

„...SOLVIT reprezintă un contraargument remarcabil la opinia conform căreia UE este mult prea îndepărtată de cetățeni. Cu greu se poate imagina o procedură mai puțin birocratică. Acesta este probabil cel mai bun mijloc de a avea o Europă mai unită la toate nivelurile...” (un cetățean german).

## RECLAMAȚIA SE TRANSMITE

- Prin completarea **formularului electronic de reclamație** sau
- Prin trimiterea unui **e-mail** centrului SOLVIT din țara dumneavoastră sau
- Telefonic.

Coordonatele de contact sunt disponibile la:

**ec.europa.eu/solvit**

sau

**Europe Direct** - număr de telefon gratuit **00 800 6 7 8 9 10 11 \***

## CUM FUNCȚIONEAZĂ SOLVIT

În soluționarea unei probleme sunt implicate, de obicei, două centre SOLVIT : centrul care primește solicitarea de asistență și centrul care ia măsuri în țara unde a apărut problema semnalată.

Atunci când prezentați SOLVIT o problemă spre soluționare, primul centru:

- Verifică dacă aceasta aparține domeniului de competență al SOLVIT
- Se asigură că i-au fost puse la dispoziție toate informațiile necesare
- Introduce cazul în baza de date online
- Vă informează cu privire la stadiul soluționării cazului dumneavoastră.



\*Unii operatori de telefonie mobilă nu permit accesul la numerele 00 800 sau pot taxa aceste apeluri. Uneori, apelurile respective pot fi taxate dacă sunt efectuate din cabine telefonice sau de la hotel.

Atunci când al doilea centru SOLVIT primește descrierea problemei, acesta:

- Confirmă în termen de o săptămână dacă este acceptat cazul dumneavoastră
- Caută să obțină probele și consilierea juridică necesare pentru soluționarea cazului dumneavoastră
- Contactează autoritatea administrativă competentă în vederea identificării unor soluții posibile
- Propune o soluție la cazul prezentat.



SOLVIT își propune să soluționeze problemele în termen de **10 săptămâni**.

În cazul în care problema dumneavoastră nu poate fi soluționată sau dacă dumneavoastră considerați că soluția propusă nu este acceptabilă, puteți să intentați o acțiune la instanțele naționale sau puteți adresa o plângere oficială Comisiei Europene.

**Vă rugăm să aveți în vedere faptul că supunerea problemei dumneavoastră spre soluționare în sistemul SOLVIT nu suspendă termenele care trebuie respectate, conform legislației naționale, pentru a vă valorifica drepturile.**



# 30 DE CENTRE SOLVIT GATA SĂ VĂ AJUTE

	Belgia	solvit@diplobel.fed.be		Ungaria	solvit@kum.hu
	Bulgaria	solvit@government.bg		Malta	solvit.malta@gov.mt
	Republica Cehă	solvit@mpo.cz		Olanda	solvit@minez.nl
	Danemarca	solvit@ebst.dk		Austria	solvit@bmwa.gv.at
	Germania	solvit@bmwi.bund.de		Polonia	solvit@mg.gov.pl
	Estonia	solvit.eesti@mkm.ee		Portugalia	solvit@dgac.pt
	Irlanda	solvit@entemp.ie		România	solvit@dae.gov.ro
	Grecia	solvit.greece@m nec.gr		Slovenia	solvit@gov.si
	Spania	solvit@ue.mae.es		Slovacia	solvit@vlada.gov.sk
	Franța	solvit@sgae.gouv.fr		Finlanda	solvit@ktm.fi
	Italia	solvit@palazzochigi.it		Suedia	solvit@kommers.se
	Cipru	solvit@mcit.gov.cy		Marea Britanie	solvit@dti.gsi.gov.uk
	Letonia	solvit@em.gov.lv		Islanda	solvit@utn.stjr.is
	Lituania	solvit@ukmin.lt		Liechtenstein	solvit@sewr.llv.li
	Luxemburg	solvit@eco.etat.lu		Norvegia	solvit-norway@nhd.dep.no

## DOMENII ÎN CARE SOLVIT POATE SĂ VĂ AJUTE

SOLVIT poate examina orice problemă care îndeplinește cele trei criterii menționate anterior. Printre domeniile în care SOLVIT a acționat până în prezent se regăsesc:

### Cetățeni

Dreptul de rezidență  
Recunoașterea calificărilor profesionale  
Înmatricularea autovehiculelor

Dreptul de muncă  
Asigurări sociale  
Impozitare  
Permise de conducere

### Operatori economici

Accesul pe piață al produselor  
Prestarea de servicii  
Stabilirea ca persoană fizică ce desfășoară activități independente  
Achiziții publice  
Recuperarea TVA  
Libera circulație a capitalurilor  
Controale la frontieră

## SOLVIT NU VĂ POATE AJUTA ÎN

- Situații în care procedurile judiciare sunt în curs
- Probleme legate de relațiile între operatori economici
- Probleme legate de relațiile între operatori economici și consumatori.

## PROTECȚIA DATELOR ȘI SOLVIT

SOLVIT utilizează datele dumneavoastră personale doar în scopul soluționării cazului. Mai multe detalii sunt disponibile pe site-ul SOLVIT.

